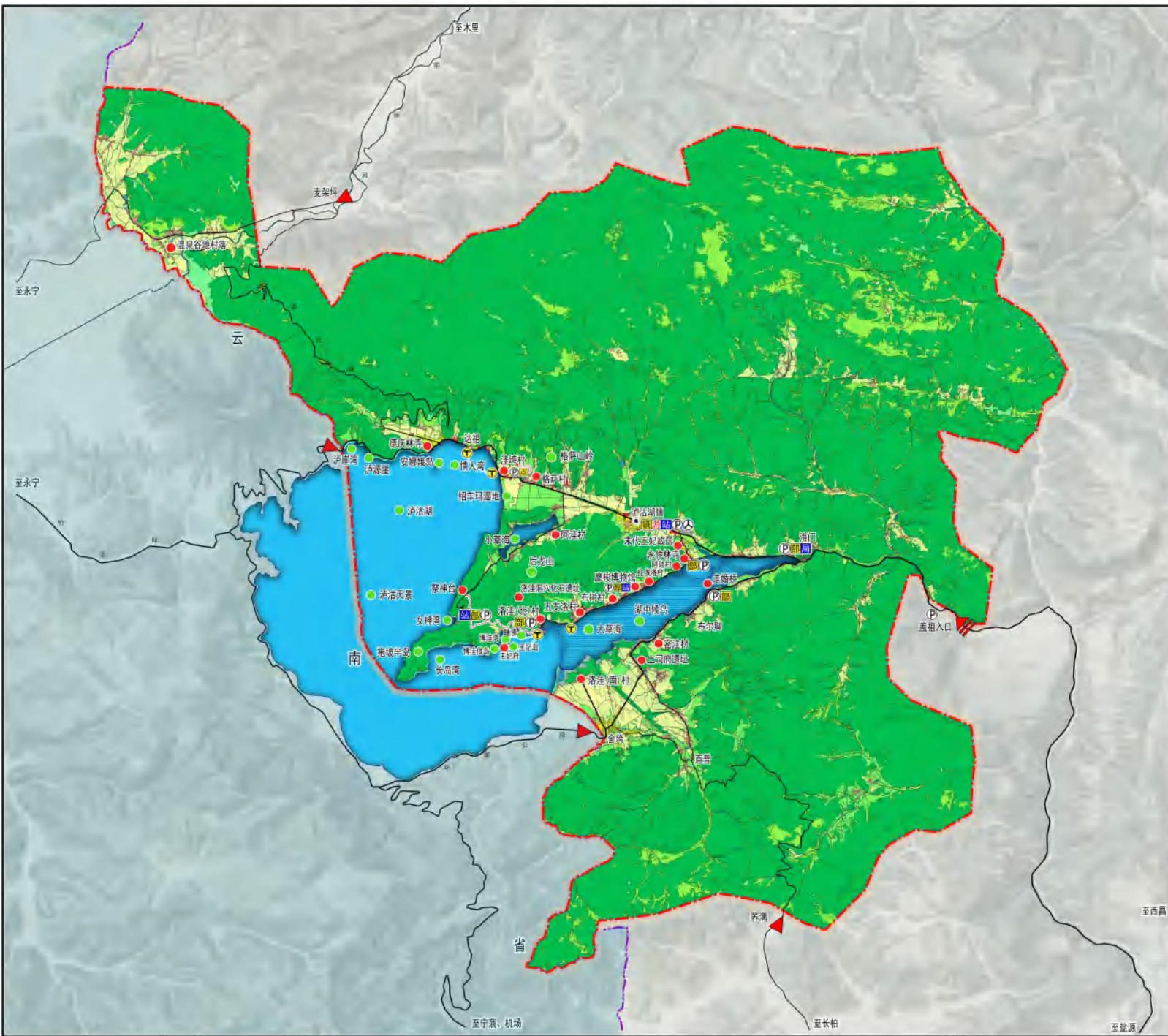


区位关系图

- 泸沽湖风景名胜区位于四川省风景名胜区体系中“香格里拉”片区及“宽谷彝风”片区中间，是重要的风景节点，具有重要的纽带作用。
- 泸沽湖位于川、滇交界处，由四川省盐源县和云南省宁蒗县共辖，东距盐源县城118km，南距宁蒗县城72km。地理坐标为东经100° 42′ 09″ - 100° 58′ 36″，北纬27° 36′ 58″ - 27° 50′ 11″。
- 两省分界线从亮海中间将泸沽湖一分为二，亮海东部（含大小草海）属于四川省盐源县泸沽湖镇，面积32 km²，占湖区水域面积的近2/3。

四川泸沽湖风景名胜分区总体规划（2021-2035年）

综合现状图



N

0 1km 2km 4km

图例

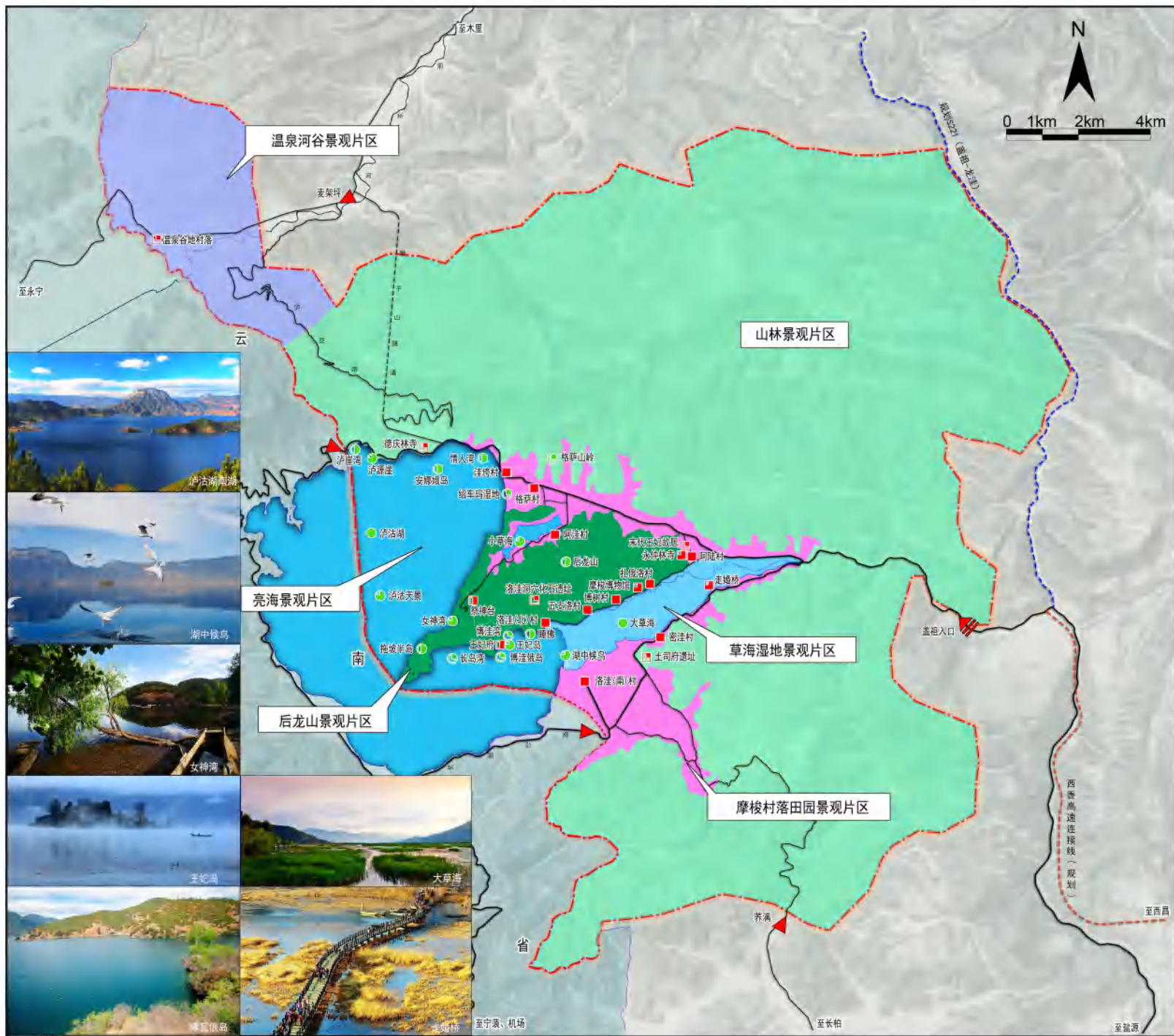
- | | | | |
|--|------|--|----------|
| | 省界 | | 居民社会用地 |
| | 风景区界 | | 交通与工程用地 |
| | 自然景点 | | 耕地 |
| | 人文景点 | | 滞留用地 |
| | 旅游镇 | | 园地 |
| | 旅游村 | | 水域(湿地) |
| | 旅游点 | | 旅游服务设施用地 |
| | 服务部 | | 草地 |
| | 游人中心 | | 林地 |
| | 导游点 | | 风景恢复用地 |
| | 管理局 | | 水域 |
| | 管理点 | | |
| | 码头 | | |
| | 客运站 | | |
| | 停车场 | | |
| | 主入口 | | |
| | 次入口 | | |
| | 步游道 | | |
| | 公路 | | |
| | 船游线 | | |

组织编制单位：盐源县人民政府

承担编制单位：四川省村镇建设发展中心

0-2

四川泸沽湖风景名胜总体规划（2021-2035年）



景观资源评价图

自然景点评价表

序号	景点名称	科学价值	观赏价值	生态价值	游憩价值	分值	等级
1	严沽湖	22	25	25	25	97	特级
2	大草海	22	24	25	25	96	特级
3	泸沽湖	20	24	24	24	89	一级
4	女神湾	20	22	22	24	89	一级
5	王妃岛	18	19	20	20	86	一级
6	湖中半岛	22	20	22	22	86	一级
7	子母岛	20	21	22	23	86	一级
8	泸沽湖古崖	15	24	18	24	84	一级
9	情人湾	20	20	18	19	76	二级
10	湖堤湾	19	19	19	19	74	二级
11	福寿半岛	18	19	19	18	74	二级
12	安墩晒场	15	15	18	18	72	二级
13	后龙山	15	18	18	19	72	二级
14	水中磨房	16	18	18	24	74	二级
15	长屿湾	16	16	17	17	68	三级
16	酒坪湾	15	16	17	17	68	三级
17	轿车湾原生态晒场	15	16	17	17	68	三级
18	湖上磨房	15	16	16	18	64	三级
19	格萨山岭	15	16	16	16	63	三级

人文景点评价表

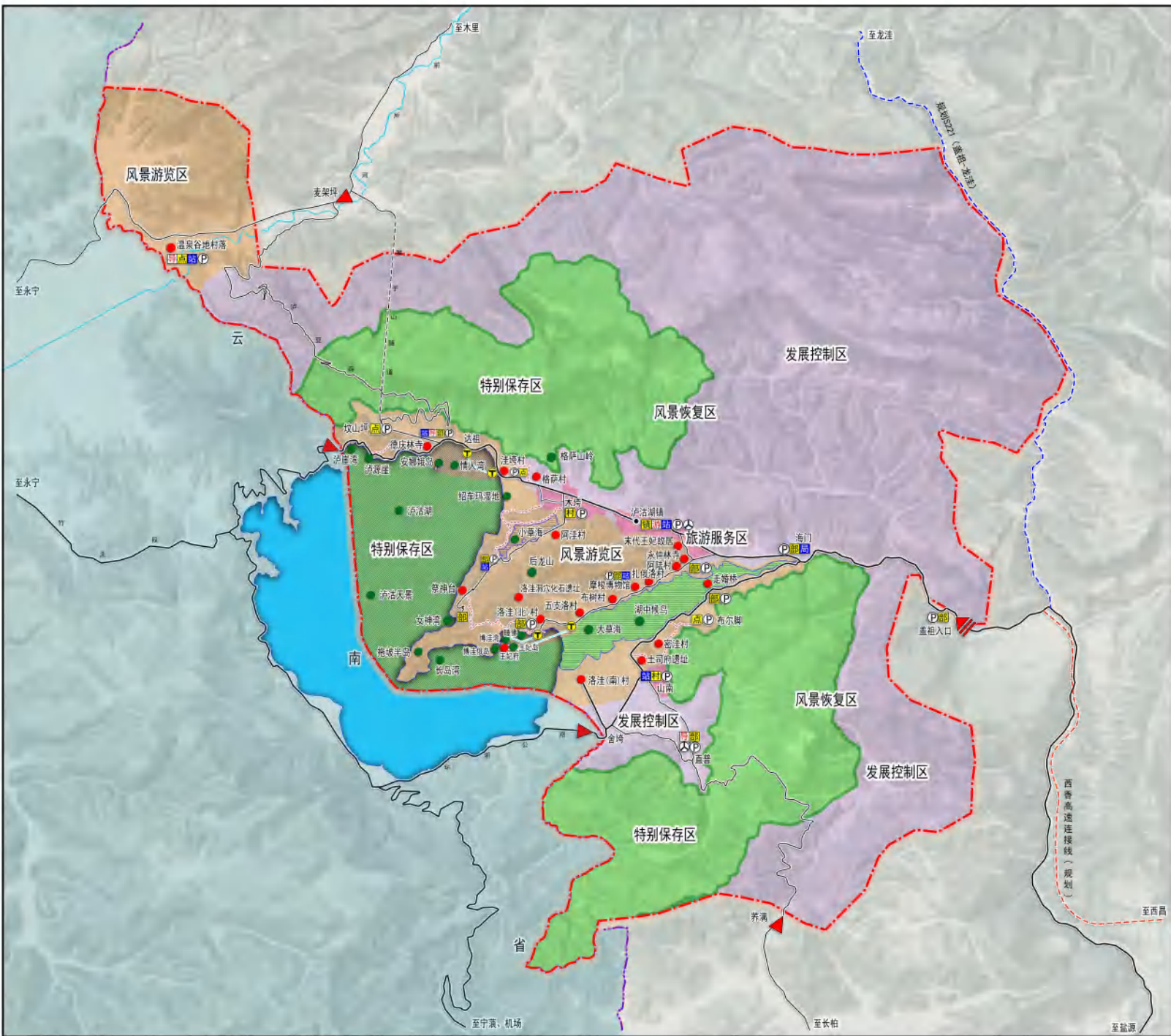
序号	景点名称	科学价值	文化价值	历史价值	游憩价值	分值	等级
1	洛洼(南)村	24	25	25	24	98	特级
2	格萨村	23	25	24	24	96	特级
3	五支湾村	23	23	25	23	94	特级
4	扎俄湾村	22	25	24	23	94	特级
5	阿嘎村	22	23	25	23	93	特级
6	洛洼村	22	23	23	24	92	特级
7	阿嘎村	23	22	23	24	92	特级
8	洛洼(北)村	23	23	23	22	92	特级
9	密洼村	24	22	23	22	92	特级
10	密洼村	23	22	23	22	90	特级
11	摩梭博物馆	20	22	21	21	88	一级
12	五支湾	20	22	21	21	84	一级
13	东坪村	21	21	21	21	84	一级
14	子母岛	20	21	20	21	82	二级
15	后龙山摩梭村	19	20	20	21	80	二级
16	后龙山摩梭村	17	17	18	18	69	二级
17	德庆林寺	10	16	16	18	60	三级
18	土山湾晒场	17	17	16	16	64	三级
19	永庆(北)晒场	15	15	16	16	62	三级
20	带译摩梭文化博物馆	16	16	15	15	62	三级

图例

- 风景区界
- 省界
- 县界
- 现状道路
- 特级自然景点
- 一级自然景点
- 二级自然景点
- 三级自然景点
- 特级人文景点
- 一级人文景点
- 二级人文景点
- 三级人文景点
- ▲ 主入口
- ▲ 次入口
- 步游道
- 摩梭村落田园景观片区
- 后龙山景观片区
- 温泉河谷景观片区
- 山林景观片区
- 泸沽湖亮海景观片区
- 草海湿地景观片区

四川泸沽湖风景名胜总体规划（2021-2035年）

规划总图



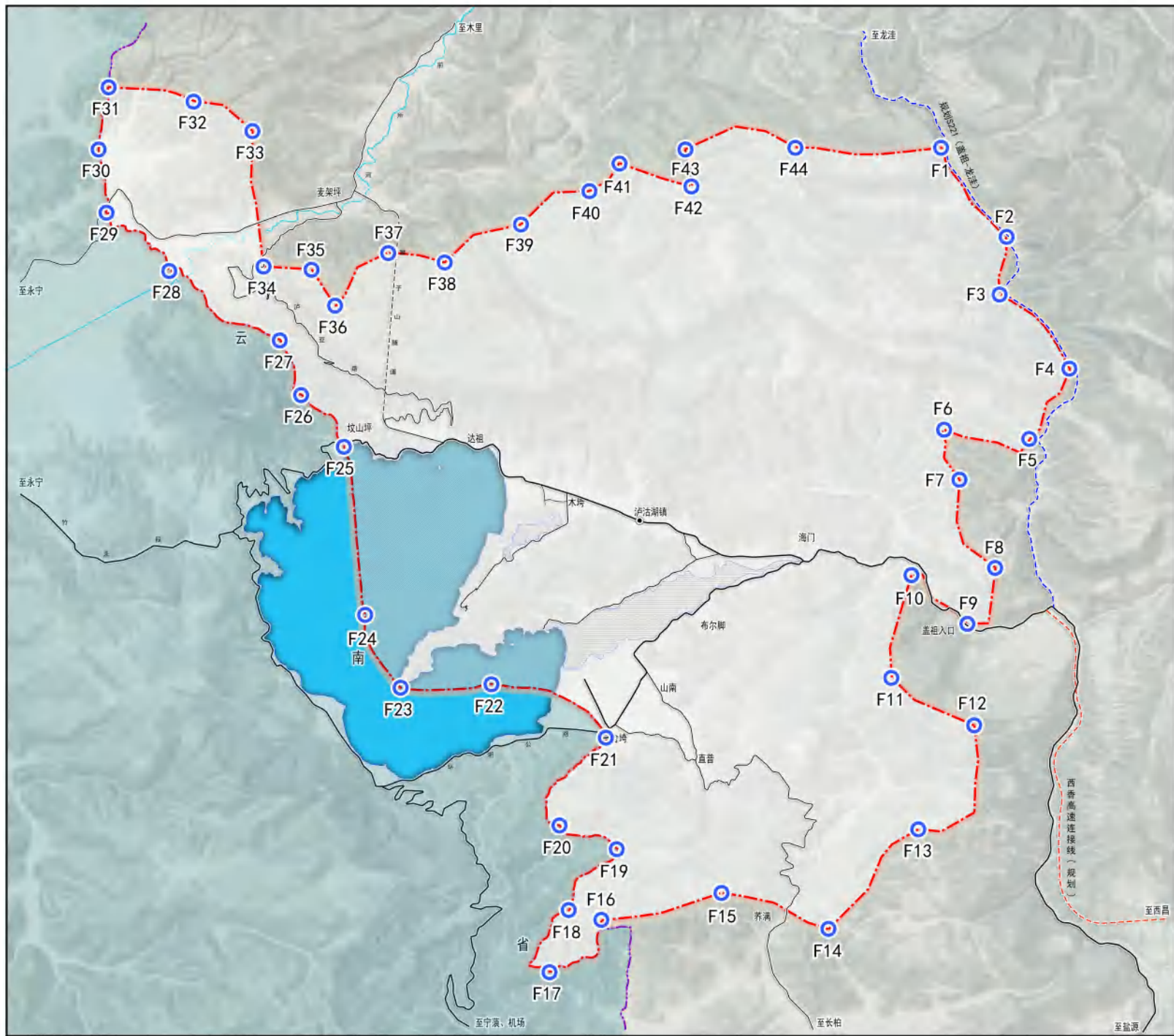
0 1km 2km 4km

图例

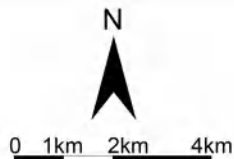
- | | | | |
|--|---------------|--|-------|
| | 省界 | | 风景游览区 |
| | 风景区界 | | 特别保存区 |
| | 自然景点 | | 风景恢复区 |
| | 人文景点 | | 发展控制区 |
| | 旅游镇 | | 旅游服务区 |
| | 旅游村 | | 水域 |
| | 旅游点 | | 湿地 |
| | 服务部 | | 乡镇 |
| | 游人中心 | | |
| | 导游点 | | |
| | 管理局 | | |
| | 管理点 | | |
| | 码头 | | |
| | 客运站 | | |
| | 停车场 | | |
| | 主入口 | | |
| | 次入口 | | |
| | 步道 | | |
| | 公路 | | |
| | 船游线 | | |
| | 规划西香高速连接线 | | |
| | 规划S221(盖祖-龙洼) | | |
| | 规划狮子山隧道 | | |

组织编制单位：盐源县人民政府
 承担编制单位：四川省村镇建设发展中心

四川泸沽湖风景名胜总体规划（2021-2035年）



风景区范围界定图



风景名胜分区范围界线坐标统计表

坐标编号	东经	北纬
F1	100° 56' 24"	27° 49' 23"
F2	100° 57' 30"	27° 48' 02"
F3	100° 57' 25"	27° 47' 12"
F4 (东)	100° 58' 36"	27° 46' 05"
F5	100° 57' 46"	27° 44' 49"
F6	100° 56' 28"	27° 45' 09"
F7	100° 56' 45"	27° 44' 24"
F8	100° 57' 22"	27° 43' 05"
F9	100° 56' 53"	27° 42' 15"
F10	100° 55' 57"	27° 42' 08"
F11	100° 55' 38"	27° 41' 25"
F12	100° 57' 02"	27° 40' 43"
F13	100° 56' 06"	27° 39' 09"
F14	100° 54' 36"	27° 37' 38"
F15	100° 52' 47"	27° 38' 10"
F16	100° 50' 45"	27° 37' 34"
F17 (南)	100° 49' 58"	27° 36' 58"
F18	100° 50' 14"	27° 37' 54"
F19	100° 51' 02"	27° 38' 48"
F20	100° 49' 55"	27° 39' 13"
F21	100° 50' 50"	27° 40' 28"
F22	100° 48' 53"	27° 41' 16"
F23	100° 47' 21"	27° 41' 12"
F24	100° 46' 44"	27° 42' 17"
F25	100° 46' 21"	27° 44' 48"
F26	100° 45' 36"	27° 45' 36"
F27	100° 45' 15"	27° 46' 24"
F28	100° 43' 21"	27° 47' 26"
F29	100° 42' 17"	27° 48' 17"
F30 (西)	100° 42' 09"	27° 49' 15"
F31 (北)	100° 42' 18"	27° 50' 11"
F32	100° 43' 45"	27° 49' 59"
F33	100° 44' 45"	27° 49' 32"
F34	100° 44' 57"	27° 47' 30"
F35	100° 45' 46"	27° 47' 28"
F36	100° 46' 10"	27° 46' 55"
F37	100° 47' 03"	27° 47' 44"
F38	100° 48' 04"	27° 47' 36"
F39	100° 49' 17"	27° 48' 10"
F40	100° 50' 27"	27° 48' 41"
F41	100° 50' 57"	27° 49' 07"
F42	100° 52' 11"	27° 48' 47"
F43	100° 52' 04"	27° 49' 20"
F44	100° 53' 55"	27° 49' 23"

图例

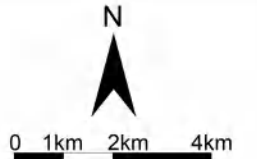
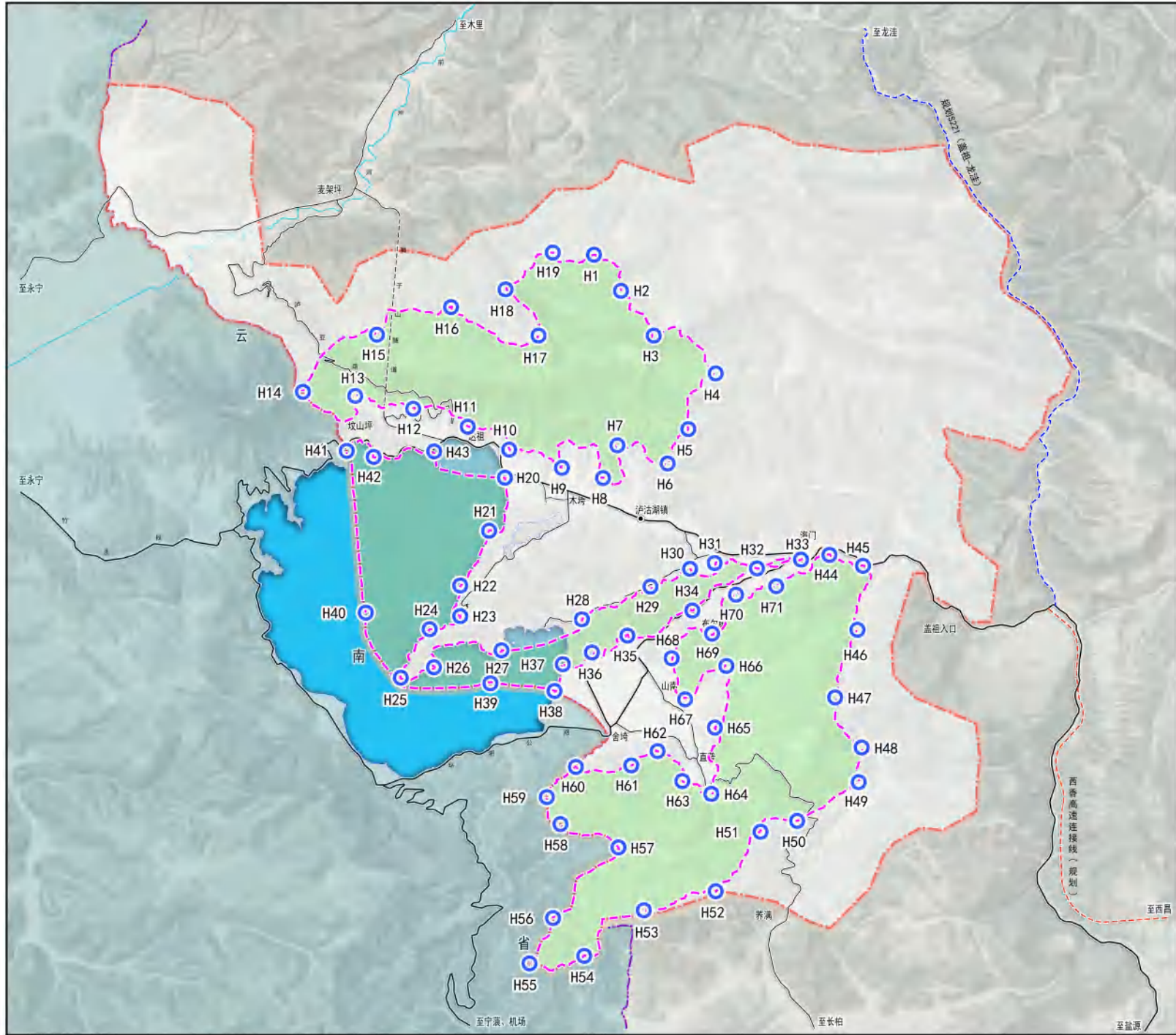
- 省界
- 水域
- 风景区界
- 湿地
- 公路
- 乡镇
- 对外交通道路
- 坐标编号
- 规划狮子山隧道

组织编制单位：盐源县人民政府

承担编制单位：四川省村镇建设发展中心

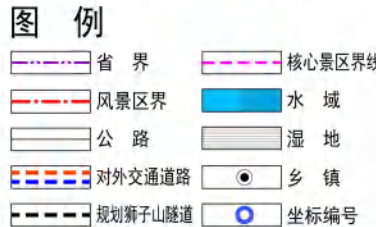
四川泸沽湖风景名胜总体规划 (2021-2035年)

风景区核心景区范围界定图

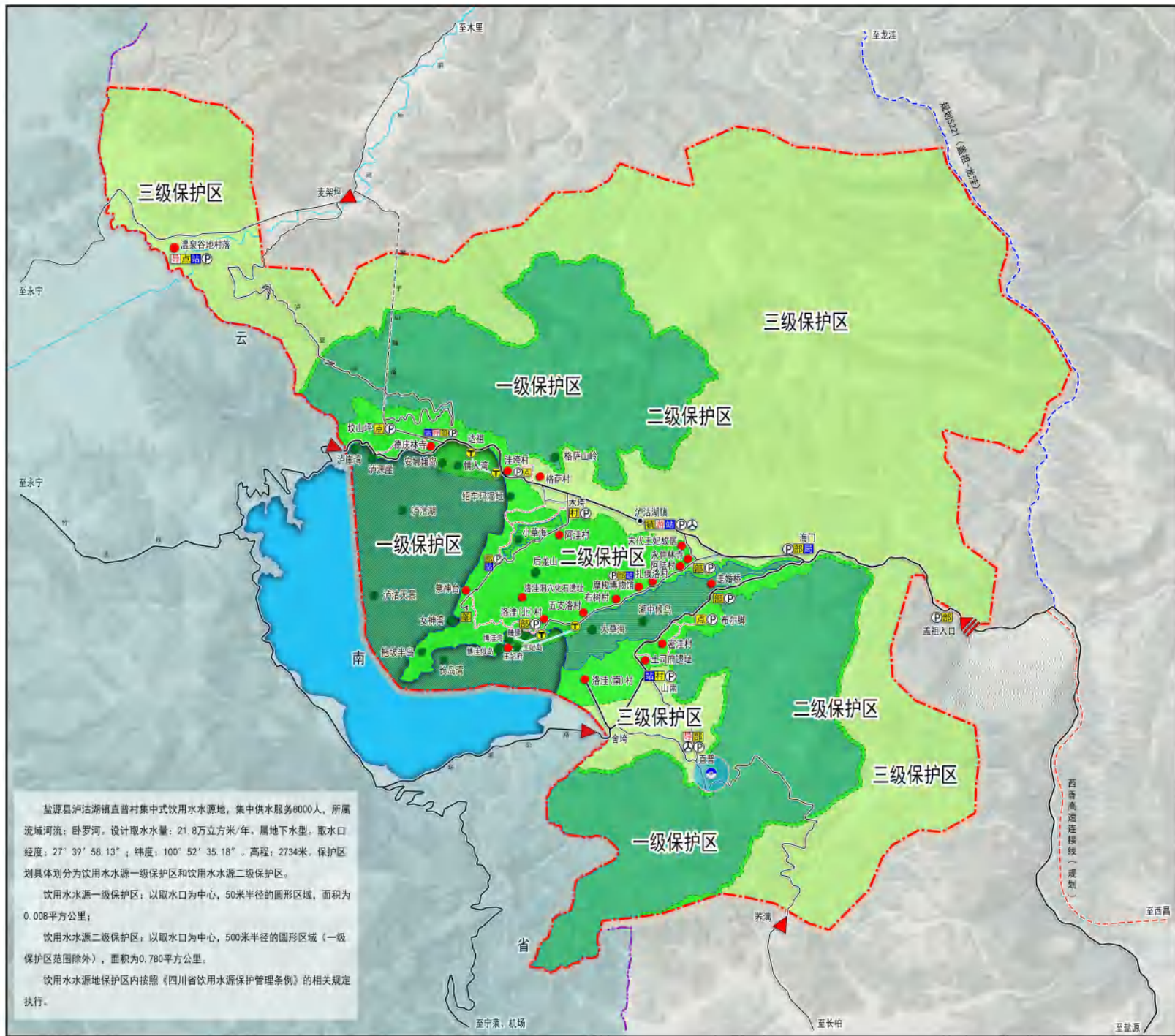


核心景区范围界线坐标统计表

顺序编号	名称	坐标
H1	多美山拐点	27° 37' 42"
H2		27° 37' 22"
H3		27° 45' 35"
H4		27° 45' 35"
H5		27° 45' 35"
H6		27° 45' 35"
H7		27° 45' 35"
H8		27° 45' 35"
H9		27° 45' 35"
H10		27° 45' 35"
H11		27° 45' 35"
H12		27° 45' 35"
H13		27° 45' 35"
H14		27° 45' 35"
H15		27° 45' 35"
H16		27° 45' 35"
H17		27° 45' 35"
H18		27° 45' 35"
H19		27° 45' 35"
H20		27° 45' 35"
H21		27° 45' 35"
H22		27° 45' 35"
H23		27° 45' 35"
H24		27° 45' 35"
H25		27° 45' 35"
H26		27° 45' 35"
H27		27° 45' 35"
H28		27° 45' 35"
H29		27° 45' 35"
H30		27° 45' 35"
H31		27° 45' 35"
H32		27° 45' 35"
H33		27° 45' 35"
H34		27° 45' 35"
H35		27° 45' 35"
H36		27° 45' 35"
H37		27° 45' 35"
H38		27° 45' 35"
H39		27° 45' 35"
H40		27° 45' 35"
H41		27° 45' 35"
H42		27° 45' 35"
H43		27° 45' 35"
H44		27° 45' 35"
H45		27° 45' 35"
H46		27° 45' 35"
H47		27° 45' 35"
H48		27° 45' 35"
H49		27° 45' 35"
H50		27° 45' 35"
H51		27° 45' 35"
H52		27° 45' 35"
H53		27° 45' 35"
H54		27° 45' 35"
H55		27° 45' 35"
H56		27° 45' 35"
H57		27° 45' 35"
H58		27° 45' 35"
H59		27° 45' 35"
H60		27° 45' 35"
H61		27° 45' 35"
H62		27° 45' 35"
H63		27° 45' 35"
H64		27° 45' 35"
H65		27° 45' 35"
H66		27° 45' 35"
H67		27° 45' 35"
H68		27° 45' 35"
H69		27° 45' 35"
H70		27° 45' 35"
H71		27° 45' 35"



四川泸沽湖风景名胜保护区总体规划（2021-2035年）



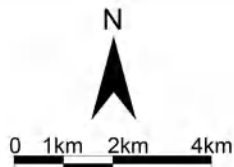
盐源县泸沽湖镇直普村集中式饮用水水源地，集中供水服务8000人，所属流域河流：卧罗河。设计取水水量：21.8万立方米/年。属地下水型。取水口经度：27°39'58.13"；纬度：100°52'35.18"。高程：2734米。保护区划具体划分为饮用水水源一级保护区和饮用水水源二级保护区。

饮用水水源一级保护区：以取水口为中心，50米半径的圆形区域，面积为0.008平方公里；

饮用水水源二级保护区：以取水口为中心，500米半径的圆形区域（一级保护区范围除外），面积为0.780平方公里。

饮用水水源地保护区内按照《四川省饮用水源保护管理条例》的相关规定执行。

分级保护规划图

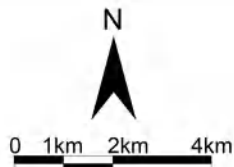
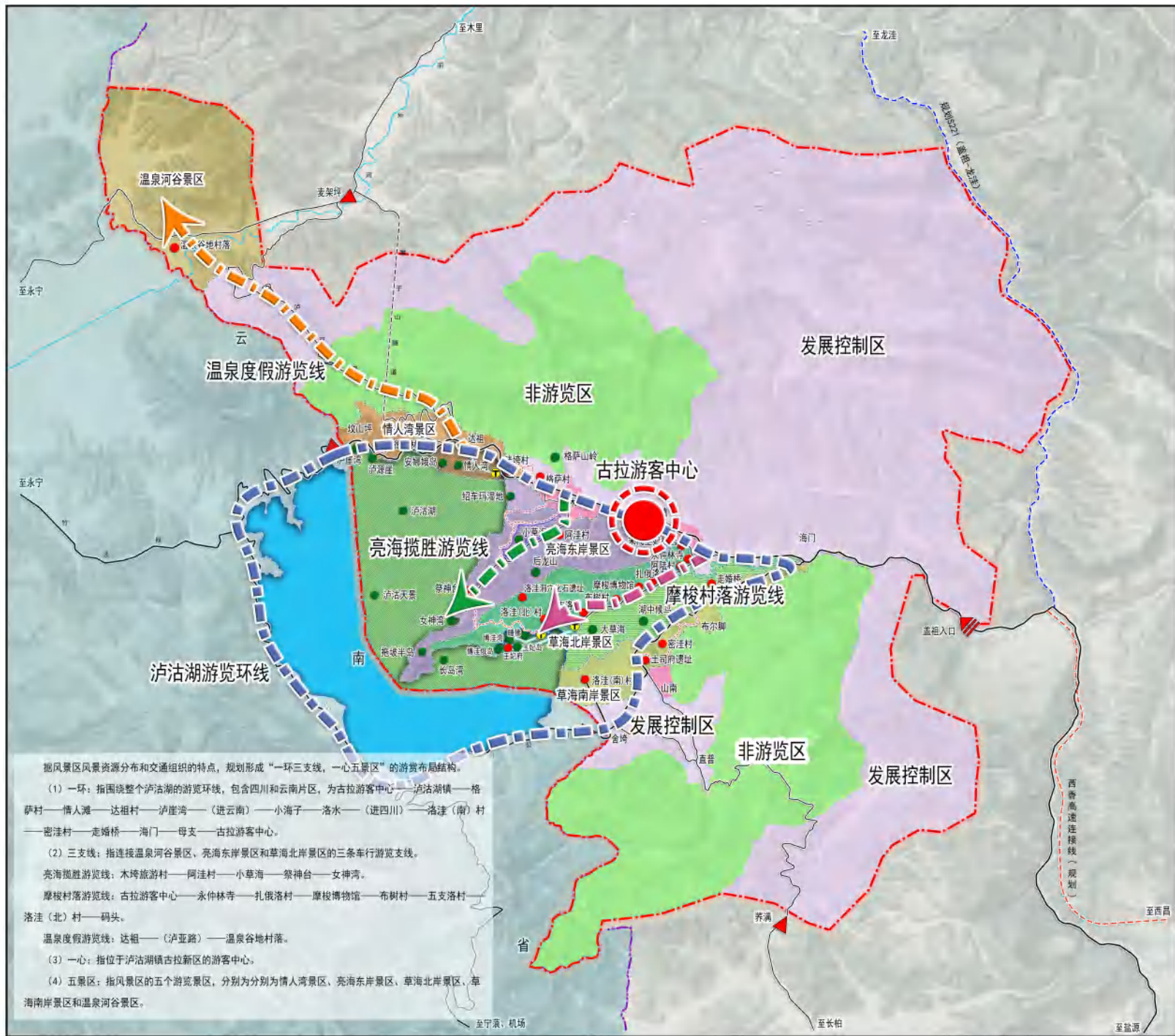


图例

- | | |
|------|---------------|
| 省界 | 一级保护区 |
| 风景区界 | 二级保护区 |
| 保护区界 | 三级保护区 |
| 自然景点 | 水域 |
| 人文景点 | 湿地 |
| 旅游镇 | 取水口 |
| 旅游村 | 乡镇 |
| 旅游点 | 主入口 |
| 服务部 | 次入口 |
| 游人中心 | 步游道 |
| 导游点 | 公路 |
| 管理局 | 船游线 |
| 管理点 | 规划西香高速连接线（规划） |
| 码头 | 规划S221（盖祖-龙洼） |
| 客运站 | 规划狮子山隧道 |
| 停车场 | |

四川泸沽湖风景名胜总体规划（2021-2035年）

风景游赏规划图



图例

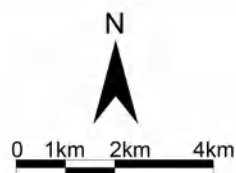
- | | | | |
|--|---------------|--|--------|
| | 省界 | | 温泉河谷景区 |
| | 风景区界 | | 情人湾景区 |
| | 景区界 | | 亮海东岸景区 |
| | 自然景点 | | 草海北岸景区 |
| | 人文景点 | | 草海南岸景区 |
| | 码头 | | 旅游服务区 |
| | 主入口 | | 非游览区 |
| | 次入口 | | 发展控制区 |
| | 步道 | | 水域 |
| | 公路 | | 湿地 |
| | 船游线 | | 乡镇 |
| | 规划西香高速连接线(规划) | | |
| | 规划S221(达祖-龙渣) | | |
| | 规划狮子山隧道 | | |

据风景区风景资源分布和交通组织的特点，规划形成“一环三支线，一心五景区”的旅游布局结构。

- 一环：指围绕整个泸沽湖的游览环线，包含四川和云南片区，为古拉游客中心——泸沽湖镇——格萨拉村——情人滩——达祖村——泸崖湾——（进云南）——小海子——落水——（进四川）——洛津（南）村——密洼村——走婚桥——海门——粵支——古拉游客中心。
- 三支线：指连接温泉河谷景区、亮海东岸景区和草海北岸景区的三条车行游览支线。
 亮海揽胜游览线：木垮旅游村——阿洼村——小草海——祭神台——女神湾。
 摩梭村落游览线：古拉游客中心——永仲林寺——扎俄洛村——摩梭博物馆——布树村——五支洛村——洛津（北）村——码头。
 温泉度假游览线：达祖——（泸亚路）——温泉谷地村落。
- 一心：指位于泸沽湖镇古拉新区的游客中心。
- 五景区：指风景区的五个游览景区，分别为情人湾景区、亮海东岸景区、草海北岸景区、草海南岸景区和温泉河谷景区。

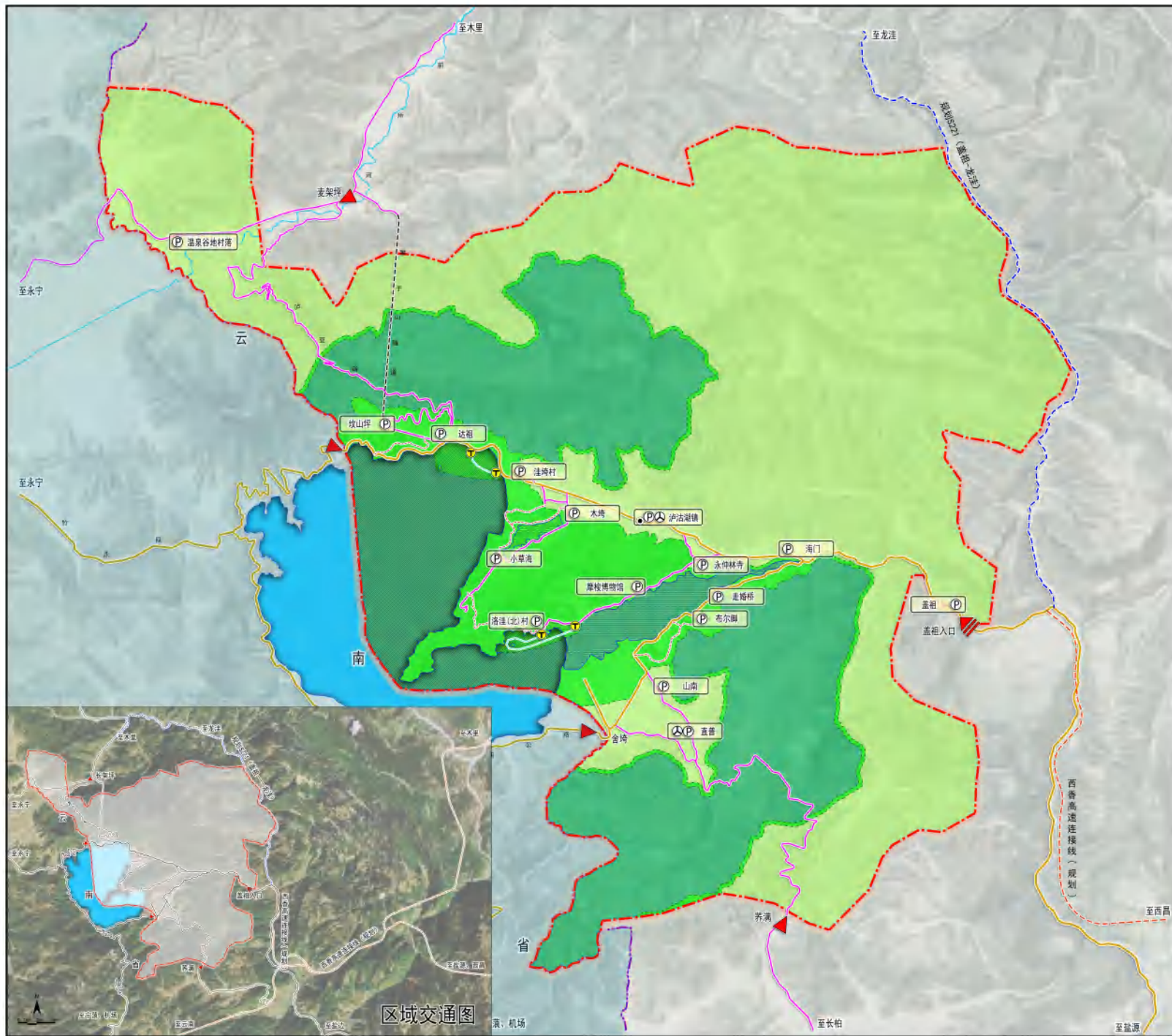
四川泸沽湖风景名胜保护区总体规划（2021-2035年）

道路交通规划图



图例

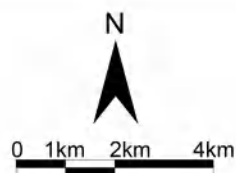
- | | | | |
|--|---------------|--|-------|
| | 省界 | | 一级保护区 |
| | 风景区界 | | 二级保护区 |
| | 保护区界 | | 三级保护区 |
| | 码头 | | 水域 |
| | 客运站 | | 湿地 |
| | 停车场 | | 乡镇 |
| | 主入口 | | |
| | 次入口 | | |
| | 步道 | | |
| | 主要车行道 | | |
| | 次要车行道 | | |
| | 船游线 | | |
| | 规划西香高速连接线 | | |
| | 规划S221(盖祖-龙洼) | | |
| | 规划狮子山隧道 | | |



组织编制单位：盐源县人民政府
 承担编制单位：四川省村镇建设发展中心

四川泸沽湖风景名胜保护区总体规划（2021-2035年）

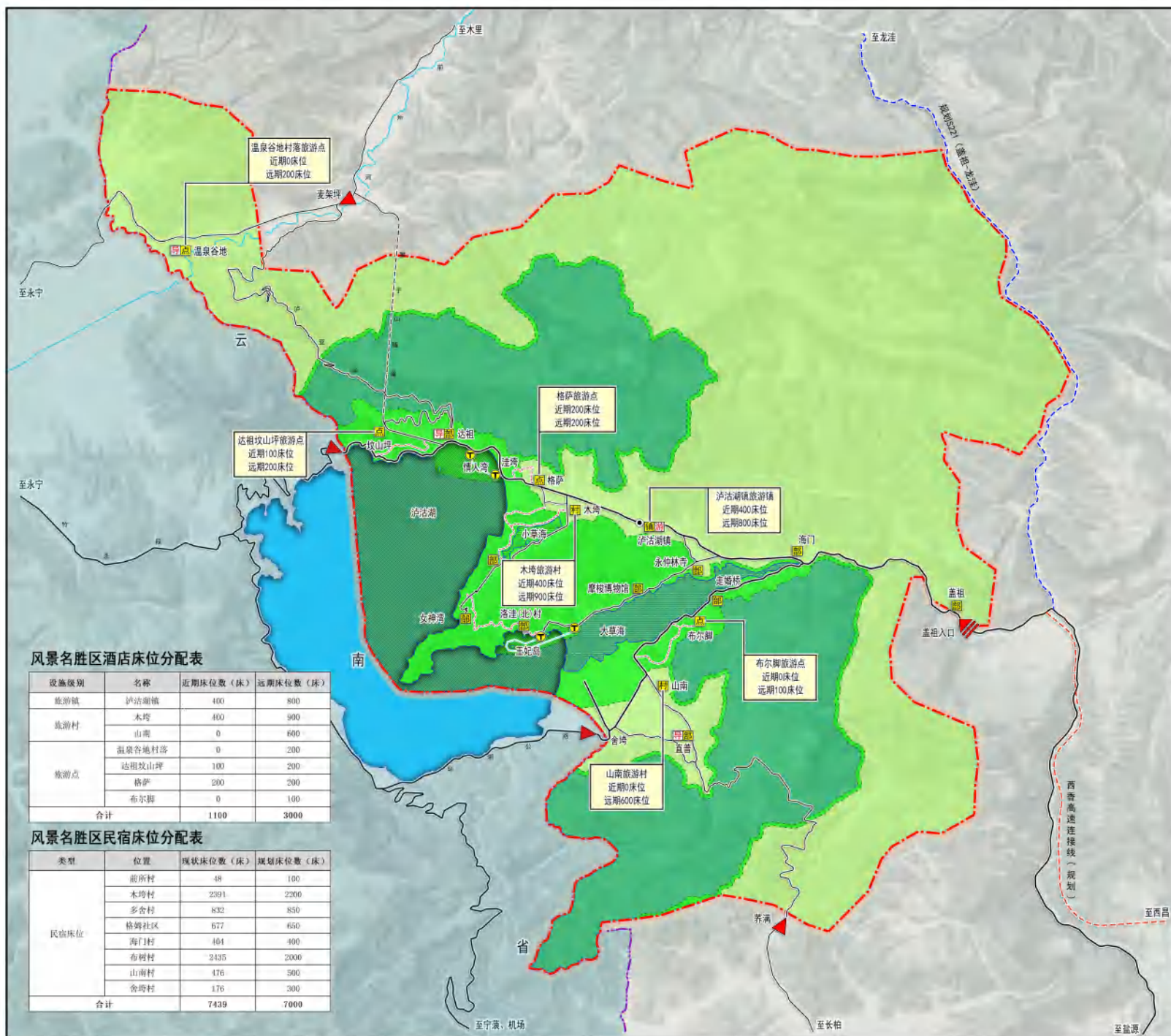
旅游服务设施规划图



图例

- +— 省界
- 一级保护区
- - - 风景区界
- 二级保护区
- - - 保护区界
- 三级保护区
- 旅游镇
- 水域
- 旅游村
- 湿地
- 旅游点
- 乡镇
- 服务部
- - - 步道
- 游人中心
- - - 公路
- 导游点
- - - 船游线
- 码头
- - - 对外交通道路
- ▲ 主入口
- - - 规划狮子山隧道
- ▲ 次入口

组织编制单位：盐源县人民政府
 承担编制单位：四川省村镇建设发展中心



风景名胜保护区酒店床位分配表

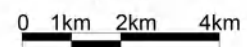
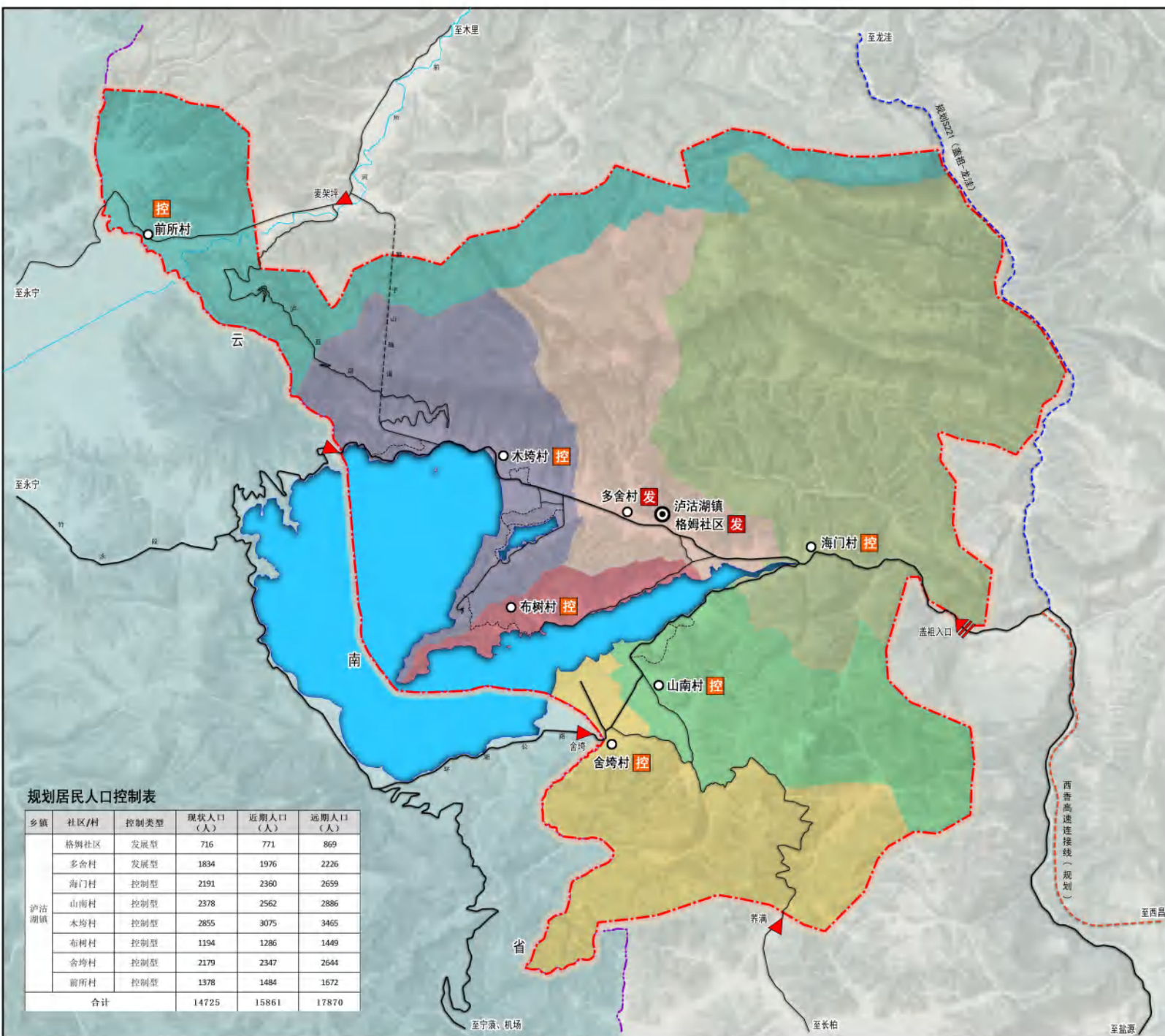
设施级别	名称	近期床位数(床)	远期床位数(床)
旅游镇	泸沽湖镇	400	800
	木垮	400	900
旅游村	山南	0	600
	温泉谷地村落	0	200
旅游点	达祖坎山坪	100	200
	格萨	200	200
	布尔脚	0	100
	合计	1100	3000

风景名胜保护区民宿床位分配表

类型	位置	现状床位数(床)	规划床位数(床)
民宿床位	前所村	48	100
	木垮村	2391	2200
	多舍村	832	850
	格萨社区	677	650
	海门村	404	400
	布树村	2435	2000
	山南村	476	500
	舍垮村	176	300
合计		7439	7000

四川泸沽湖风景名胜區总体规划（2021—2035年）

居民点协调发展规划图



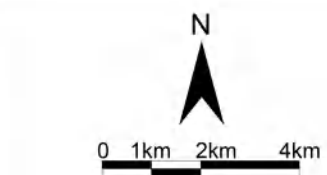
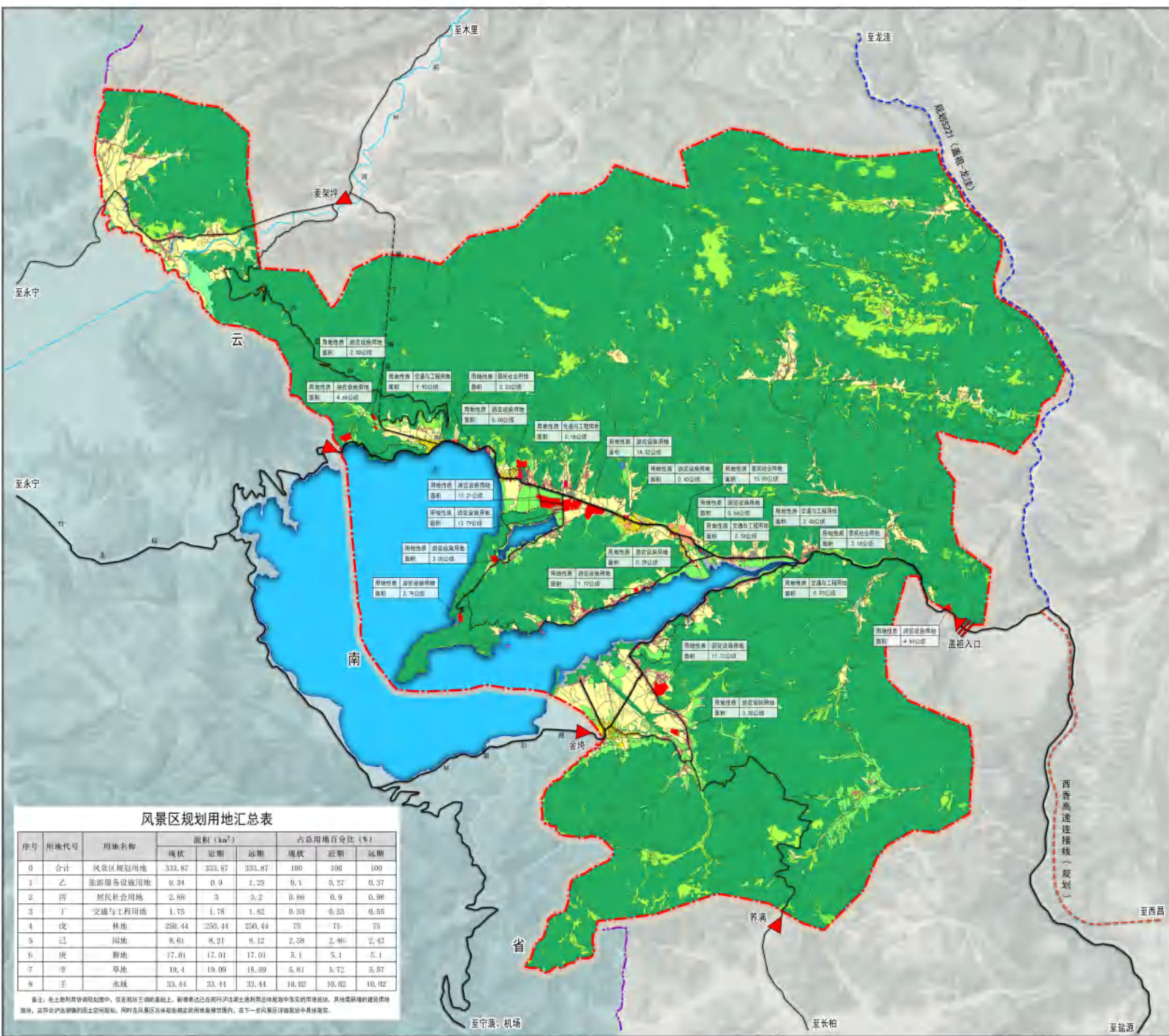
图例

- 省界
- 风景区界
- 镇
- 村
- 发展型
- 控制型A
- 多舍村
- 木垮村
- 海门村
- 前所村
- 舍垮村
- 山南村
- 布树村
- 主入口
- 次入口
- 步游道
- 公路
- 规划西香高速连接线
- 规划S221(盖祖-龙洼)
- 规划狮子山隧道
- 水域

规划居民人口控制表

乡镇	社区/村	控制类型	现状人口(人)	近期人口(人)	远期人口(人)
泸沽湖镇	格姆社区	发展型	716	771	869
	多舍村	发展型	1834	1976	2226
	海门村	控制型	2191	2360	2659
	山南村	控制型	2378	2562	2886
	木垮村	控制型	2855	3075	3465
	布树村	控制型	1194	1286	1449
	舍垮村	控制型	2179	2347	2644
	前所村	控制型	1378	1484	1672
合计			14725	15861	17870

近期土地利用协调规划图 (2021-2025)



图例

- 省界
- 风景区界
- 风景游赏用地
- 旅游服务设施用地
- 居民社会用地
- 交通与工程用地
- 林地
- 园地
- 耕地
- 草地
- 水域
- 主入口
- 次入口
- 步道游
- 公路
- 规划西香高速连接线
- 规划S221(盖祖-龙洼)
- 规划狮子山隧道

风景区规划用地汇总表

序号	用地代号	用地名称	面积 (km ²)			占总用地百分比 (%)		
			现状	近期	远期	现状	近期	远期
0	合计	风景区规划用地	333.87	333.87	333.87	100	100	100
1	乙	旅游服务设施用地	0.34	0.9	1.25	0.1	0.27	0.37
2	丙	居民社会用地	2.88	3	3.2	0.86	0.9	0.96
3	丁	交通与工程用地	1.75	1.78	1.82	0.53	0.53	0.55
4	戊	林地	258.44	258.44	258.44	78	78	78
5	己	园地	8.61	8.21	8.12	2.58	2.46	2.43
6	庚	耕地	17.01	17.01	17.01	5.1	5.1	5.1
7	辛	草地	19.4	19.09	18.89	5.81	5.72	5.67
8	壬	水域	33.44	33.44	33.44	10.02	10.02	10.02

备注：在土地利用现状规划图中，仅在现状三图的基础上，新增表已在现行泸沽湖土地利用总体规划中落实的用地现状，其他新增的建设用地现状，进行土地利用现状的国土空间规划，同时各风景区及景区影响范围新增建设范围内，在下一轮风景区详细规划中具体落实。